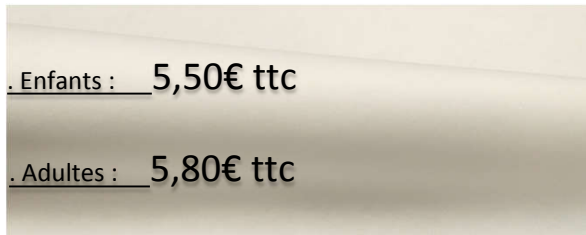




**CARACTÉRISTIQUES**

- . Modèles: suivants les recommandations AFNOR et IFTH
- . Tissu : testé et validé par Direction Générale des Armées
- . Élastique : Fibre naturelle
- . Lavable : 40 fois



MASQUE INDIVIDUEL À USAGE DES PROFESSIONNELS EN CONTACT AVEC LE PUBLIC (CAT.1)

**Masques Trois Plis ENFANTS / ADULTE**

TAILLES	ENFANTS	Petite taille
	ADULTES	Modele AFNOR

Trois couches :

- Couche 1 : maille interlock PES 100% polyester 120/m<sup>2</sup>
- Couche 2 : non tissé SPUNLACE 100 polyester 45g/m<sup>2</sup>
- Couche 3 : inémailable gratté 100% polyamide 55 g/m<sup>2</sup>

**MADE IN FRANCE**

Provenance tissu :	Région Grand Est
Provenance élastique:	Région Grand Est (élastique en fibre naturelle)
Provenance étiquette:	Région Grand Est
Confection:	Châlons-en-Champagne

**test de la D.G.A.: Direction Général des Armées**

Rapport:	2000305 20200602-CLT0125
Norme:	Catégorie 1
Respirabilité (en L.m <sup>-2</sup> .s <sup>-1</sup> ):	470 minimum requis 90
Nombre de lavages validés par l'armée : 40	

**Ext. vers int. : INSPIRATION**

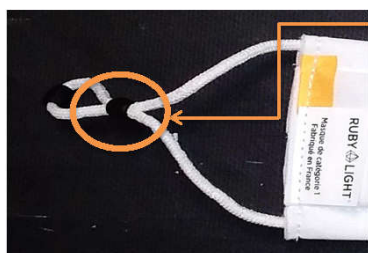
Filtration Particules 3µm:	95%	<b>Excellent !</b>
Filtration Particules 1µm:	95%	Car le minimum est 90%

**Int. vers Ext. : EXPIRATION**

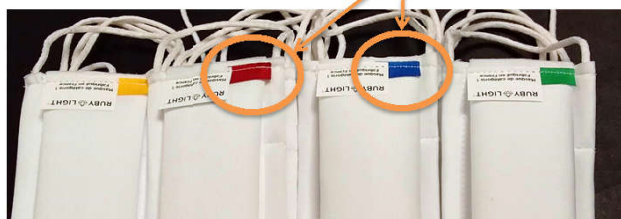
Filtration Particules 3µm:	93%	<b>Excellent !</b>
Filtration Particules 1µm:	92%	Car le minimum est 90%

**Une parfaite respirabilité avec une excellente filtration entrante des particules les plus fines (1 et 3µm)**

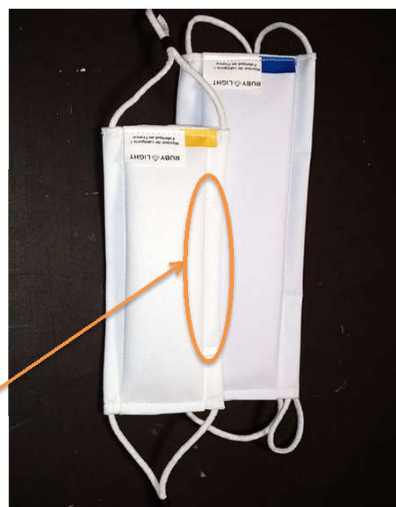
**40 LAVAGES TESTÉS PAR L'ARMÉE - TAILLES : ADULTE et ENFANT**



. ÉLASTIQUES RÉGLABLES  
. DERRIERE LA TÊTE ou LES OREILLES



. 4 COULEURS



. Deux tailles :

. Barrette nasale en alu. Interchangeable