

ACCUEIL PETITE ENFANCE DE 0 À 3 ANS GUIDE PRATIQUE

Ville de
La Chapelle Saint-Luc
Centre Municipal d'Action Sociale

MODES DE GARDE POUR LES 0/3 ANS

MICRO-CRÈCHE AVIP

**MODES D'ACCUEIL DE L'INFORMATION
À L'ACCUEIL DU JEUNE ENFANT**

L'ESPACE FAMILLE

PERMANENCES Petite enfance

GRAINE DE PARENTS

**LIEU D'ACCUEIL ENFANTS PARENTS
PARENT'AILLE**

LES MODES DE GARDE

Pour les 0-3ans

CRÈCHE FAMILIALE

<<LA CAPUCINE>>

19 rue Paul Langevin

> Collectif 20 places :

accueil de 7h30 à 18h30

> Familial 24 places :

accueil de 7h à 18h30



MICRO-CRÈCHE

<<LA Ribambelle>>

Crèche à Vocation d'Insertion
Professionnelle (AVIP)

15 bis avenue Jean Moulin

> Collectif 12 places :

accueil de 8h30 à 18h30

PETITE CRÈCHE

<<L'enchantine>>

1 rue Denis Papin

> Collectif 22 places :

accueil de 8h à 18h30

Contact

Centre Municipal d'Action Sociale

Service Petite Enfance

24 ter avenue Roger Salengro

10600 La Chapelle Saint-Luc

Tél. 03 25 71 62 47

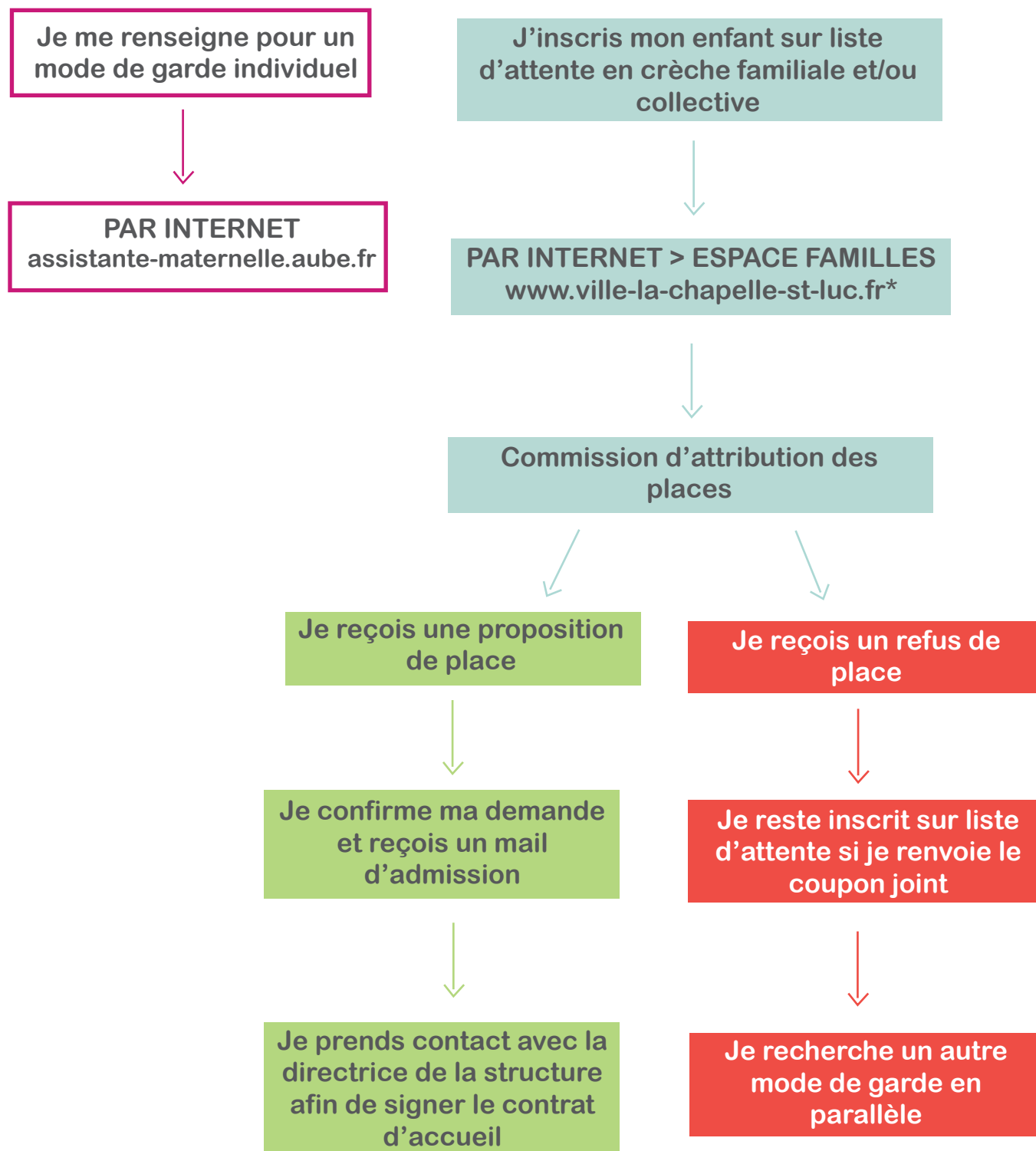
cmas.petiteenfance@la-chapelle-st-luc.eu

Inscriptions en ligne via l'espace famille

sur le site de la Ville :

www.ville-la-chapelle-st-luc.fr

MODES D'ACCUEIL : de l'information à l'accueil du jeune enfant



*Si besoin contacter le CMAS au 03.25.71.62.47

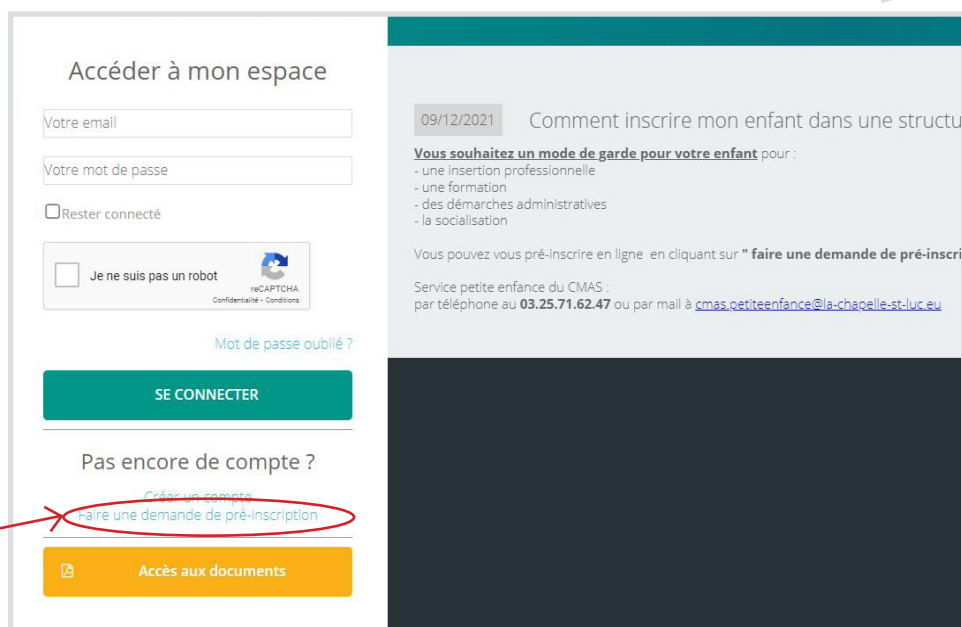
L'ESPACE famille

Pré-inscription en ligne

Effectuez vos paiements, vos démarches en ligne et bénéficiez d'échanges personnalisés en vous connectant sur www.ville-la-chapelle-st-luc.fr > page d'accueil > Kiosque famille > Espace famille

Comment pré-inscrire mon enfant en ligne pour un accueil en crèche ?

1 Faire une demande de pré-inscription.



The screenshot shows the login interface. On the left, there is a form titled 'Accéder à mon espace' with fields for 'Votre email' and 'Votre mot de passe', a 'Rester connecté' checkbox, a reCAPTCHA widget, and a 'SE CONNECTER' button. Below the login form, there are links for 'Pas encore de compte ?' (with a 'Créer un compte' sub-link) and 'Faire une demande de pré-inscription' (circled in red). At the bottom is an 'Accès aux documents' button. On the right, a partial view of an article titled 'Comment inscrire mon enfant dans une structure' is visible, dated 09/12/2021. It lists requirements for childcare and provides contact information for the CMAS service.



Scannez pour accéder au site

2 Ensuite, complétez le formulaire.

3 Sélectionner la structure d'accueil souhaitée :

- **Micro-crèche La Ribambelle** : 8h30 - 18h30
- **Petite crèche L'Enchantine** : 8h - 18h30
- **Crèche familiale La Capucine** :
 - .collectif 7h30 - 18h30
 - . familial 7h - 18h30 (au domicile d'une assistante maternelle de la structure) à préciser dans la rubrique « remarque libre ».

- 4 Sélectionner le contrat :
Régulier : toujours les mêmes jours et horaires.
Contrat occasionnel : réservation selon les places disponibles.
Contrat selon planning : à préciser dans « remarque libre » pour des emplois du temps qui changent selon les semaines.
- 5 Un seul accueil possible par jour.
- 6 Vérifier les informations ; votre demande sera traitée par un agent du service petite enfance qui prendra contact avec vous pour affiner vos besoins.
- 7 Cliquer sur le lien reçu par mail pour valider la demande.

MICRO-CRÈCHE AVIP

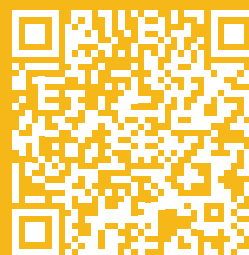


Micro-crèche La Ribambelle

Création de 3 places d'accueil AVIP pour les familles en insertion professionnelle.

CONTACT : Madame GOUTTE
15 bis Avenue Jean Moulin
03.25.79.57.61

Pré-inscription via l'espace famille



PERMANENCES petite enfance

**Tous les jeudis matins,
de 8h30 à 12h au centre social Victor Hugo
14 Rue Bernard Palissy, 10600 La Chapelle-Saint-Luc
En libre accès et sans rendez-vous.**

La secrétaire petite enfance vous accueille, vous conseille et vous accompagne pour diverses démarches : informations sur les différents modes de garde 0/3 ans, inscriptions en crèches, aide pour l'espace famille et le paiement en ligne...



Le service petite enfance du CMAS vous propose un nouvel espace dédié à la parentalité intitulé «Graine de Parents» à l'Espace Marcel DeFrance situé au 30 rue Marie Noël.

«Graine de Parents» est un véritable lieu de soutien à la parentalité, grâce à des intervenants formés et à l'écoute. Il s'agit d'un lieu unique d'échange, de partage et de solidarité, favorisant l'expression et la participation, véritable relais d'information et porte parole pour les parents. Différentes activités seront proposées telles que : des sessions massages, «les bienfaits du sommeil», l'organisation d'un troc puériculture.

Dans ce lieu vous y trouverez également le «Comité de Parents», un groupe de volontaires représentants de l'ensemble des adultes dont les enfants sont accueillis en structure petite enfance à La Chapelle Saint-Luc... Son objectif ? Favoriser l'expression et la participation des parents en les associant plus étroitement à la vie des crèches et à la politique petite enfance de la Ville, afin d'améliorer la qualité d'accueil des petits... Pour y participer, il suffit de se porter volontaire auprès des équipes des différentes structures chapelaines.

Des événements sont organisés tous les mois. Les dates vous seront communiquées via le site et les réseaux sociaux de la ville.

SUIVEZ-NOUS SUR

www.ville-la-chapelle-st-luc.fr

LIEU D'ACCUEIL ENFANTS-PARENTS Parent'aile



Pour enfants de 0 à 3 ans ou jusqu'à 6 ans pour la fratrie accompagnés d'un parent ou d'un membre de la famille et aux futurs parents.

Qu'est-ce qu'un un LAEP ?

C'est un Lieu d'Accueil Enfants-Parents qui va vous permettre de rencontrer d'autres parents, de jouer et de partager des instants précieux avec votre ou vos enfants.

Le LAEP est un espace de jeux convivial et gratuit qui accueille de manière libre et sans inscription les enfants dès la naissance à l'âge de 3 ans accompagnés de leur père, mère, ou d'un adulte référent, il est également ouvert aux futurs parents.

Totalement gratuit et anonyme, cet espace implanté au sein du CAS Marcel Defrance et porté par le CMAS anisi que le centre social Victor Hugo vous permettra également de bénéficier d'un temps d'écoute et d'échange avec une équipe d'accueillants.

Vous êtes libre de venir et partir quand vous le souhaitez.

Horaires d'ouvertures

Les mardis de 9h à 11h30

Les jeudis de 14h30 à 18h

et le dernier samedi du mois de 9h à 11h30

Fermé pendant les vacances scolaires

Adresse

LAEP «Parent'aile»

CAS Marcel Defrance

30 rue Marie Noël

10600 LA CHAPELLE SAINT LUC

06 14 47 59 79



SUIVEZ-NOUS SUR

www.ville-la-chapelle-st-luc.fr



@lachapellestluc

 Ville de
La Chapelle Saint-Luc
Centre Municipal d'Action Sociale