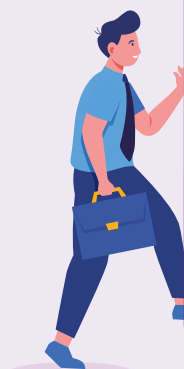




Électrification Paris-Troyes

Phase 2 - de Nogent-sur-Seine à Troyes

GUIDE
VOYAGEUR



Du 30 juin au 31 août 2025

**Cet été, entre Troyes
et Nogent-sur-Seine,
les cars remplacent les trains.**



Électrification Paris-Troyes

Phase 2 - de Nogent-sur-Seine à Troyes

Une nouvelle étape vers la modernisation de votre ligne.

Après une première étape achevée en 2022 entre Gretz et Nogent-sur-Seine, l'électrification de la ligne se poursuit entre Nogent-sur-Seine et Troyes depuis 2024. Un chantier attendu par tout le Grand Est. Tous les acteurs du projet sont pleinement mobilisés pour assurer une mise en service de la ligne électrifiée à l'été 2028, en maintenant la continuité de service pendant les fermetures estivales de la ligne en 2025, 2026 et 2027.

► Le mot des partenaires du projet : un tournant majeur pour nos territoires.

“ Avec le lancement de la 2^e phase de l'électrification, c'est tout le Sud du Grand Est qui se tourne vers de nouvelles perspectives. Notre mobilisation, et celle de l'ensemble des collectivités et des institutions partenaires, portera bientôt ses fruits avec une meilleure qualité de service. Convaincus de sa nécessité et de ses nombreux bénéfices, nous y avons investi d'importants moyens pour voir aboutir ce projet le plus rapidement possible. À l'été 2028, les habitants et tous les acteurs locaux pourront profiter d'un train plus fiable, plus sûr, plus respectueux de l'environnement, qui renforcera la qualité de vie et l'attractivité du Grand Est. Notre territoire poursuit ainsi sa dynamique de développement, portée par une offre de mobilité toujours plus forte. ”



Sommaire



Retrouvez dans ce guide toutes les informations sur les travaux en cours pour l'électrification de la ligne entre Nogent-sur-Seine et Troyes et les solutions de transport mises en place pour voyager sereinement cet été.

Les travaux réalisés..... 04

La fermeture de la ligne en été..... 05

Le service de transport adapté..... 06

Les temps de trajet en juillet / août..... 07

Les parcours par lieu de départ et d'arrivée :

► Entre Nogent-sur-Seine et Paris..... 09

► Entre Romilly-sur-Seine et Paris..... 10

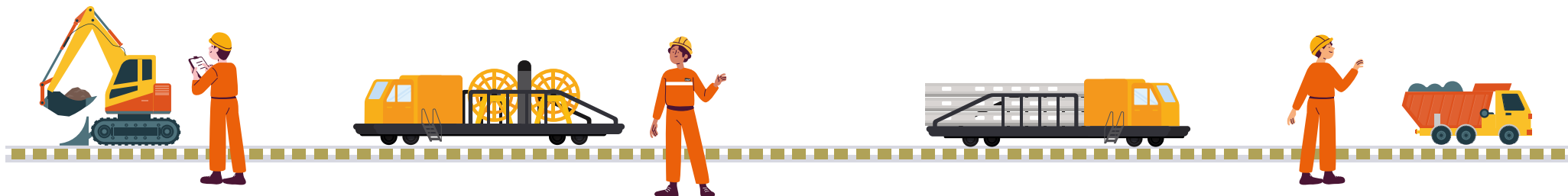
► Entre Troyes et Paris..... 11

► Entre Chaumont et Paris..... 12

► Au-delà de Chaumont et jusqu'à Paris..... 13

Le service de transport en pratique..... 14

Les horaires des transports de substitution (cars et trains)..... 15



Électrification de la ligne : de grands bénéfices pour demain !

Dès 2028, la ligne électrifiée vous apportera une haute qualité de service avec des trajets quotidiens plus fiables et plus sûrs.

En réduisant significativement les émissions de gaz à effet de serre - à hauteur de 7 000 tonnes de CO₂ par an - elle contribuera à l'amélioration de la qualité de l'air. Plus silencieuse, cette nouvelle ligne favorisera également un meilleur cadre de vie, renforcé par le développement d'aménagements pour les mobilités douces. Enfin, elle constituera un levier de dynamisation pour l'économie locale et le tourisme, en facilitant l'accès au territoire et en renforçant son attractivité.

L'électrification de la ligne est un chantier de grande envergure :

- Électrification des 119 km de voies.
- Modernisation des installations de la ligne.
- Adaptation de la hauteur de 30 ponts et passerelles situés sur le parcours pour permettre l'installation des équipements caténaires, nécessaires à la traction électrique des trains. Rehaussement, démolition, reconstruction : il s'agit du plus grand chantier d'ouvrages d'art en Grand Est de la décennie !

Plus qu'un chantier, une prouesse technique !



- **30 ouvrages d'art** dont 13 en 2025, à rehausser ou reconstruire.



- **119 km** de voies à électrifier.



- **2 300 poteaux** caténaires et **500 km** de câbles à implanter.



- **150 km de câbles** de signalisation à remplacer.

- **1 sous-station** électrique à construire.

Une fermeture de ligne nécessaire en été.

Afin de limiter l'impact de ces travaux sur les trains du quotidien, les équipes travaillent de nuit.

Pour accélérer l'avancée du chantier, des interventions sont également programmées en journée durant les étés 2025, 2026 et 2027, ainsi que certains week-ends. Cette organisation, définie en concertation avec les territoires et les usagers, permettra la mise en service de la ligne électrifiée à la fin de l'été 2028.

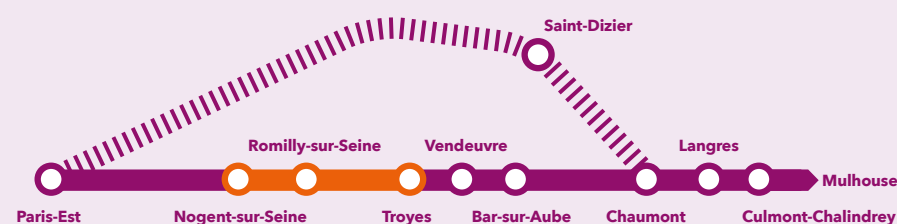
Pendant ces périodes, la ligne sera fermée entre Troyes et Nogent-sur-Seine, mais la continuité de service restera assurée avec :

- La mise en place de cars entre Troyes, Romilly-sur-Seine et Nogent-sur-Seine.
- Le maintien des trains entre Nogent-sur-Seine et Paris-Est.
- Les trains Paris-Mulhouse détournés via Saint-Dizier.

Étés 2025, 2026, 2027 :

- Des cars Nogent-sur-Seine <> Troyes
- Les trains Paris - Mulhouse détournés via Saint-Dizier

- Train
- Car
- |||| Trains Paris - Mulhouse détournés via Saint-Dizier



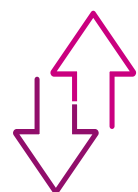
Cet été, entre Troyes et Nogent-sur-Seine, les cars remplacent les trains.

La Région Grand Est et SNCF Voyageurs se mobilisent pour vous proposer un service de transport pendant les travaux.

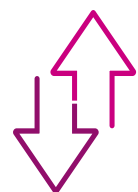
Du lundi 30 juin au dimanche 31 août 2025

des cars assureront vos déplacements entre Troyes, Romilly-sur-Seine et Nogent-sur-Seine.

► En semaine, un plan de transport adapté est mis en place avec :



► **12,5 allers-retours entre Paris et Nogent-sur-Seine** (17,5 allers-retours habituellement).



► **9,5 allers-retours entre Troyes et Culmont-Chalindrey.**



► **Une offre longue distance Paris-Est <> Belfort-Mulhouse** maintenue sans correspondance :

4,5 allers-retours Paris/Belfort dont 3 qui continuent jusqu'à Mulhouse.



► Les week-ends :



► **70% de ce plan de transport est réalisé.**



Anticipez votre temps de parcours !

L'adaptation de vos trajets entre Troyes et Nogent-sur-Seine impactera leur durée, pensez à les préparer en avance.

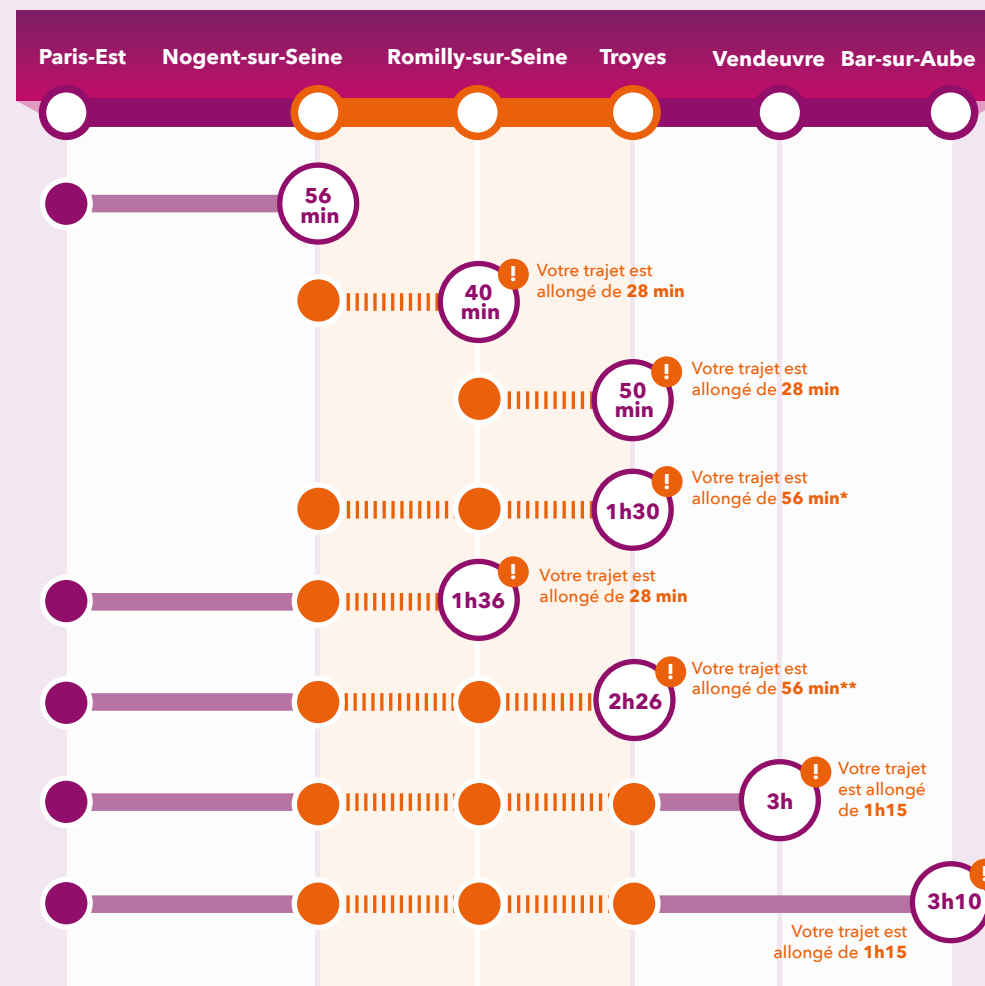
► Les impacts sur votre temps de trajet



Train



Car



DÉCOUVREZ

toutes les informations pour vous déplacer sereinement cet été !



Vous voulez vous déplacer entre Nogent-sur-Seine et Paris ?



La ligne reste ouverte entre Nogent-sur-Seine et Paris.

La circulation ferroviaire est maintenue dans les deux sens avec une fréquence réduite.

Le hall de la gare de Nogent-sur-Seine sera ouvert :

Le lundi de 5h à 13h45, du mardi au vendredi de 5h à 17h.

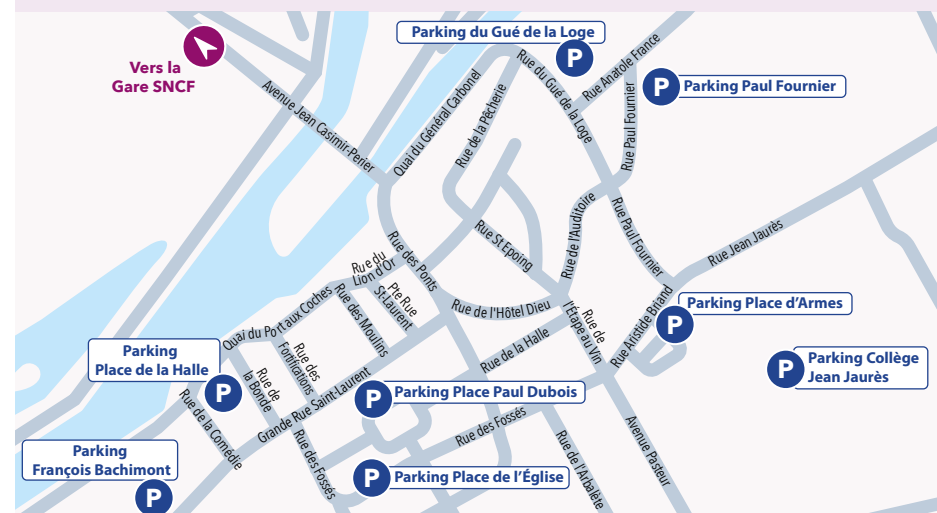
Le samedi, le dimanche et les jours fériés : fermé.

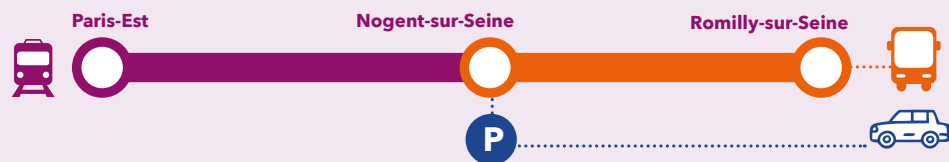
Parkings de Nogent-sur-Seine



Si vous arrivez à Nogent-sur-Seine en voiture, 8 parkings, en plus de celui situé près de la gare, vous permettent de vous stationner et de rejoindre celle-ci en moins de 15 minutes à pied.

Gué de la Loge, Place Paul Dubois, Paul Fournier, Collège Jean Jaurès, Place d'Armes, Place de la Halle, François Bachimont et Place de l'Église.





Vous voulez vous déplacer entre Romilly-sur-Seine et Paris ?

➔ De Romilly-sur-Seine vers Paris

► **SOLUTION 1 : CAR + TRAIN** (temps de parcours en page 7)

Prenez le car entre Romilly-sur-Seine et Nogent-sur-Seine puis continuez en train jusqu'à Paris.

► **SOLUTION 2 : VOITURE + TRAIN**

Allez en voiture jusqu'à Nogent-sur-Seine puis continuez en train jusqu'à Paris.

Retrouvez toutes les infos pour vous garer à Nogent-sur-Seine en page 9.

Des solutions de covoiturage existent, pensez-y !

➔ De Paris vers Romilly-sur-Seine

Même organisation que dans le sens Romilly-sur-Seine > Paris

Le hall de la gare de Romilly-sur-Seine sera ouvert tous les jours :

Le lundi de 5h15 à 13h45. Du mardi au dimanche et les jours fériés de 5h15 à 17h.

Car de Romilly-sur-Seine



Car de Nogent-sur-Seine



Vous voulez vous déplacer entre Troyes et Paris ?

➔ De Troyes vers Paris

► **SOLUTION 1 : CAR + TRAIN** (temps de parcours en page 7)

Prenez le car entre Troyes et Nogent-sur-Seine (direct ou avec arrêt à Romilly-sur-Seine) puis continuez en train jusqu'à Paris.

► **SOLUTION 2 : VOITURE + TRAIN**

Allez en voiture jusqu'à Nogent-sur-Seine puis continuez en train jusqu'à Paris.

Retrouvez toutes les infos pour vous garer à Nogent-sur-Seine en page 9.

Des solutions de covoiturage existent, pensez-y !

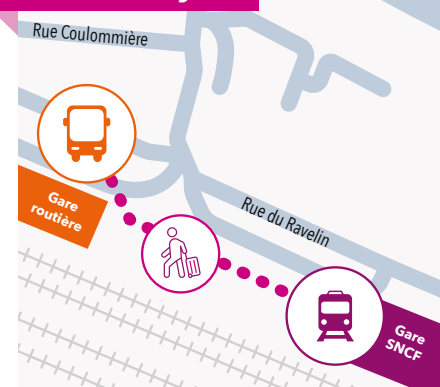
➔ De Paris vers Troyes

Même organisation que dans le sens Troyes > Paris

Le hall de la gare de Troyes sera ouvert tous les jours :

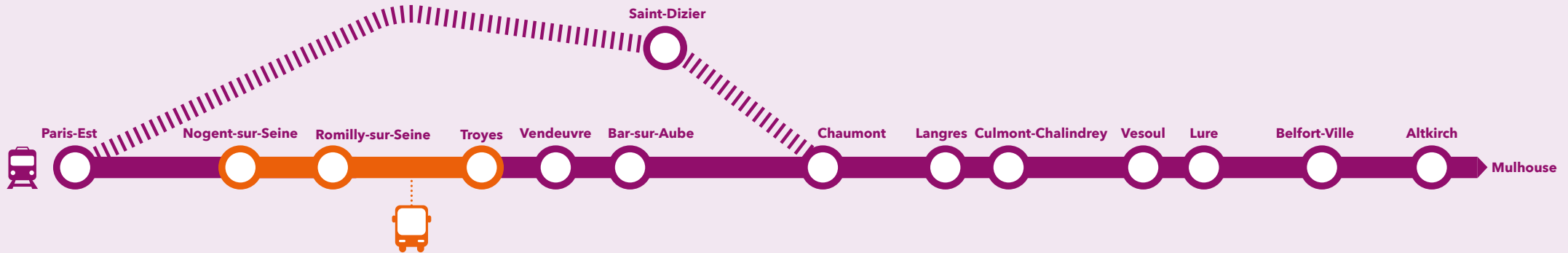
Du lundi au samedi de 4h45 à 00h. Le dimanche et les jours fériés de 7h30 à 00h.

Car de Troyes



Car de Nogent-sur-Seine





Vous voulez vous déplacer entre Chaumont et Paris ?

↔ Vendeuvre et Bar-sur-Aube <> Paris

- **DE VENDEUVRE ET BAR-SUR-AUBE** (temps de parcours en page 7) :
Prenez le train jusqu'à Troyes, faites la correspondance en car Troyes - Nogent-sur-Seine (direct ou avec arrêt à Romilly-sur-Seine), puis reprenez le train jusqu'à Paris.
- **DE PARIS** : même organisation que dans le sens Vendeuvre et Bar-sur-Aube > Paris.

↔ Chaumont <> Paris

- **DE CHAUMONT** :
 - **Solution 1 : Train détourné via Saint-Dizier**
(des temps de parcours supplémentaires sont à prévoir)
Prenez la ligne Paris-Est<>Mulhouse détournée via Saint-Dizier.
 - **Solution 2 : car + train**
(des temps de parcours supplémentaires sont à prévoir)
Prenez le train jusqu'à Troyes, faites la correspondance en car Troyes - Nogent-sur-Seine (direct ou avec arrêt à Romilly-sur-Seine), puis reprenez le train jusqu'à Paris.
- **DE PARIS** : même organisation que dans le sens Chaumont > Paris.

Vous voulez vous déplacer au-delà de Chaumont et jusqu'à Paris ?

↔ Belfort-Mulhouse <> Paris

- **DE BELFORT-MULHOUSE**
(des temps de parcours supplémentaires sont à prévoir)
Prenez la ligne Paris-Est <> Mulhouse détournée via Saint-Dizier.
- **DE PARIS** : même organisation que dans le sens Belfort-Mulhouse > Paris.



Pour savoir où prendre les cars de substitution à Troyes, Romilly-sur-Seine et Nogent-sur-Seine, rendez-vous en pages 10-11.



TOUT L'ÉTÉ À VOS CÔTÉS

Les équipes SNCF Voyageurs sont mobilisées pendant la période de fermeture pour vous accompagner dans vos déplacements.

► **Du 1^{er} au 14 juillet :**

- Un personnel dédié en gare de Nogent-sur-Seine répondra à vos questions et vous orientera.
 - Un agent régulateur sera présent sur les sites de Troyes et Nogent-sur-Seine pour veiller à la fluidité du service de car.
- Une gestion optimisée des correspondances entre les cars et les trains.
- Une information en temps réel sur les applications SNCF Connect, TER Grand Est ou toute autre application de mobilité de votre choix.

Le service de transport en pratique :

- **Pour prendre les cars et les trains** circulant durant cette période, **vous devrez obligatoirement effectuer une réservation sur le site**



TER Grand Est,
y compris si vous
êtes abonné.

► **Dans les cars :**

- Aucune vente de billet ne se fera à bord.
- L'embarquement des vélos ne sera pas possible.
- Le voyage avec un enfant sera soumis aux mêmes règles que dans les trains.
- Le voyage avec un animal sera soumis aux mêmes règles que dans les trains.

- **Pour les personnes en situation de handicap,** une prise en charge en taxi sera proposée à Nogent-sur-Seine, Romilly-sur-Seine et Troyes vers Châlons-en-Champagne, pour ensuite, emprunter un train en direction de Paris. Cette prise en charge est valable dans les 2 sens.

La réservation se fera sur le site Assist'enGare



TÉLÉCHARGEZ TOUS LES HORAIRES



Paris-Est <> Troyes <> Mulhouse

CET ÉTÉ, CIRCULEZ INFORMÉ.

Toutes les infos pratiques
pour anticiper vos trajets.



Les horaires, itinéraires et solutions de mobilité

► Transports de substitution :

Consultez les horaires des cars et trains mis en place pendant les travaux et réservez vos trajets sur :

- ter.sncf.com/grand-est
- sncf-connect.com
- Ou via toute autre application de mobilité de votre choix



► Autres solutions de mobilité :

- Covoiturez avec Karos ! Pour tous vos trajets au quotidien, utilisez l'application Karos, soutenue par Troyes Champagne Métropole, le Département de l'Aube et le Fonds vert. Une solution avantageuse financièrement pour les utilisateurs !
- Calculez le meilleur itinéraire pour vos déplacements grâce à l'Appli Fluo Grand Est ou fluo.grandest.fr

Toutes les informations sur les travaux de la ligne

► Restez informé en temps réel à chaque étape de votre trajet :

✕ @TERGrdEstParis

► Toutes les infos sur le site dédié aux travaux :

