



SERVICE INFO JEUNES

Le S.I.J a pour missions :

> de **créer un lien** entre les jeunes (15-25 ans) et les partenaires éducatifs, sociaux et culturels, les entreprises privées et autres services publics de la ville afin de favoriser l'autonomie des jeunes dans leurs démarches personnelles et professionnelles.

> D'aider **les jeunes en difficulté scolaire**, sans emploi et les accompagner dans leur parcours de réinsertion scolaire et/ou professionnelle

> **D'informer dans divers domaines** de prévention (addiction, santé et sexualité) et de la vie quotidienne (démarches administratives, logement, emploi)

Chaque trimestre **des animations** sont programmées selon la thématique choisie : (emploi, scolarité, démarche et financement pour la vie active, etc.).

Le lien privilégié avec les structures locales comme Maison France Service, Pôle Emploi, mais aussi éducatives ou de santé permet d'apporter des réponses ou des accompagnements adaptés aux jeunes qui le désirent.

Consultez l'actualité de l'accueil de loisirs en scannant le QR code ci-dessous :



SITE WEB

Plan d'accès

2 rue Benjamin Franklin
10600 La Chapelle-Saint-Luc
Tél : 03.25.83.14.42

P Parking



Transports
Bus -TCAT

6 PALISSY
11 PALISSY

Conception : Service communication - Ville de La Chapelle Saint-Luc - Ne pas jeter sur la voie publique - IPNS

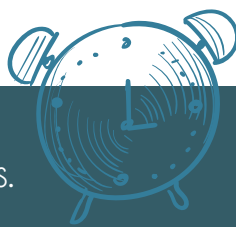


Accueil de loisirs FRANKLIN ANIMATION

Accueil des jeunes de 8 à 17 ans,
les après-midi des mercredis, et
des vacances scolaires.

Horaires

14h-18h : mercredis
et vacances scolaires.
Ouverture des portes
de 14h à 14h15.
Départs entre 17h et 18h.



Tarification

Dès septembre 2022, la tarification s'appliquera en fonction du quotient familial. Un supplément tarifaire pour les sorties spécifiques (parc d'attraction...) sera demandé. Le goûter est fourni par la structure.

Tranche	Quotient familial	Après-midi (14h-18h) avec goûter
A	0-300	1€
B	301-510	1,20€
C	511-570	1,50€
D	571-840	1,80 €
E	841-935	2,60€
F	936-1500	3€
G	>1501	4€
	Extérieurs	4€

Documents à fournir pour l'inscription

- Livret de famille (pages parents et enfant-s concernés) ou extrait d'acte de naissance et photocopie de la carte d'identité des parents.
- Carnet de santé (pages relatives aux vaccinations - DTPolio p90-91- ou attestation d'un médecin).
- Attestation d'assurance scolaire concernant l'année en cours.
- Attestation quotient familial CAF ou MSA ou le dernier avis d'imposition ou de non-imposition, pour les familles ne bénéficiant pas de prestations familiales.
- Fiche sanitaire (recto/verso) à compléter pour chaque enfant.
- En cas de séparation ou de divorce, acte de jugement.

Modalités de fonctionnement :

Diverses activités sont proposées : activités manuelles, sportives, expressions artistiques et culturelles.

Des sorties pédagogiques seront organisées également tout au long de l'année.

Modalités d'inscription

Les inscriptions s'effectuent via le « Dossier Unique » à venir récupérer à l'Espace Franklin et à déposer sur les jours indiqués et sur rendez-vous.

Le règlement s'effectuera :

> **En ligne** pour les réservations faites sur le Kiosque Famille.

> **En mairie** pour les règlements en espèces, carte bancaire ou chèque.

(Ordre : Régie Unique La Chapelle Saint-Luc)

Séjours et « nuits campées »

Des séjours sont proposés durant les vacances. Les jeunes ont l'opportunité de s'amuser lors de séjours nautiques (11-15 ans), séjours au ski, découverte de la faune et de la flore... Une tarification spécifique sera demandée aux familles.

